

平成 30 年度 社会福祉法人杏和会 やまびこ学園 事業報告

- 療養介護
- 医療型障害児入所施設
- 短期入所
- 地域生活支援（日中一時支援）
- 相談支援事業所あんず

（事業年度：平成 30 年 4 月 1 日～平成 31 年 3 月 31 日）

社会福祉法人 杏和会 やまびこ学園

1. 施設概要

病院の種類		一般病院
許可病床数		100床（1病棟60床、2病棟40床）
診療科目		内科、小児科
指定基準	1病棟	特殊疾患病棟入院料2 看護配置体系 10対1 入院時食事療養（1）
	2病棟	障害者施設等入院基本料 看護配置体系 13対1 入院時食事療養（1） 看護補助加算2 特殊疾患入院施設管理加算 障害児（者）リハビリテーション料

社会福祉事業		事業名	事業所	事業開始年月日	定員
児童福祉	第一種	障害児入所施設	医療型障害児入所施設	平成26年7月1日	100名
	第二種	障害児相談支援事業	障害児相談支援あんず	平成25年10月1日	
障害者福祉	第一種				
	第二種	障害福祉サービス事業	療養介護	平成24年4月1日	100名
		障害福祉サービス事業	短期入所	平成24年10月1日	空床型
		特定相談支援事業	相談支援事業あんず	平成25年10月1日	
その他			地域生活支援 （日中一時支援）		

2. 施設の規模

区分	面積
敷地面積	10803.08 m ² (条件付所有権移転仮登記含む)
建物面積	5,061.01 m ²

3. 役職および職員

(1) 理事・評議員・監事

①理事及び監事

(任期：平成 29 年 6 月 27 日～平成 30 年度定時評議員会の終結の時まで)

役 職	氏 名
理事長	長森 健
理事	三嶋 一弘
理事	西島 英利
理事	林 誠
理事	長森 さつき
理事	田島 紘子
監事	谷口 一馬
監事	田口 弘幸

②評議員

(任期：平成 29 年 4 月 1 日～平成 32 年度定時評議員会の終結の時まで)

役 職	氏 名
評議員	増田 強
評議員	平岩 省次
評議員	合馬 紘
評議員	原賀 憲亮
評議員	山家 滋
評議員	辻 常廣
評議員	菊竹 開三

(2) 職員構成 (平成 31 年 4 月 1 日現在)

職 種	職 員 数	
	常勤	非常勤
施設長 (医師)	1	
医師	2	6
薬剤師	2	
看護師	27	7
准看護師	14	5
サービス管理責任者	2	
介護福祉士	19	
保育士	4	
生活支援員	14	4
理学療法士	7	
作業療法士	3	
社会福祉士	2	
心理療法士	1	
管理栄養士	3	
栄養士	5	1
調理師	2	
相談支援専門員	1	1
事務員/その他	17	
合計	126 名	17 名

4. 役員会の開催状況

(1) 理事会

開催年月日	理事出席数	議題
平成 30 年 6 月 1 日	6 名	【報告事項】 1.平成 29 年度事業報告および決算報告 2.平成 29 年度監査報告 【決議事項】 1.社会福祉充実計画の策定について 2.評議員会の日時及び場所並びに議案について
平成 30 年 7 月 19 日	決議の省略 6 名	【決議事項】 1.育児・介護休業等に関する規則の件
平成 31 年 1 月 22 日	4 名	【決議事項】 1.土地取得について 2.測量業者選定について
平成 31 年 3 月 7 日	5 名	【決議事項】 1.平成 31 年度事業計画および収支予算書について 2.評議員会の日時及び場所並びに議案について

(2) 評議員会

開催年月日	評議員出席数	議題
平成 30 年 6 月 26 日	5 名	【報告事項】 1.平成 29 年度事業報告および決算報告 2.平成 29 年度監査報告 【決議事項】 1.社会福祉充実計画の策定について
平成 31 年 2 月 5 日	4 名	【決議事項】 1.土地取得について 2.測量業者選定について
平成 31 年 3 月 22 日	4 名	【決議事項】 1.平成 31 年度事業計画および収支予算書について

(3) 監事の会計監査の実施

日程：平成30年5月28日

実施者：谷口監事、田口監事

(4) 指導監査

①平成30年度医療法第25条第1項の規定に基づく立入検査

日 程：平成30年11月27日（金）

監 査 員：北九州市保健所 医務薬務課

監査結果：

- ・薬剤師数に関する事項
- ・職員の健康管理

7. 地域における公益的な取組（地域公益事業含む）

取組の名称	取組内容	期間	対象	人数
福祉教育活動	実習生や研修生の受け入れを通して、人材育成や関係機関とのネットワークづくり	H30.7.9～7.13	産業医科大学医学部	6名
		H30.10.9～10.26	小倉南看護専門学校	32名
地域の他機関とのネットワーク活動	地域のイベントの参加を通して、ネットワーク構築の取り組み	H30.7.28	第67回平尾台観光祭り	5名
		H30.7.28	第67回平尾台観光祭り	協賛
		H30.8.4	木下町内夏祭り	2名
		H30.9.17	第51回東谷地区敬老会	1名
		H30.10.7	東谷地区体育祭	協賛
		H30.11.3	第7回東谷フェスティバル	協賛
		H31.1.14	第四十八回 東谷地区新年祝賀会	2名
	H30.7.3	北九州市立東谷中学校 北九州市立小倉南特別支援学校	20数名	
	地域の学校行事への参加を通して、ネットワーク構築の取り組み	H30.7.31	北九州市立小倉南特別支援学校	30名程度
		H30.8.3, H30.8.9		
	施設見学の受け入れを通して、関係団体とのネットワークづくり	H30.7.31		
		H30.8.3	北九州市立小倉総合特別支援学校	2名
		H30.8.30	医療法人 上野病院グループホームあがの	1名
H31.2.15		たんぼぼ企画合同会社 わたぼうしホーム	2名	
ふくおかライフレスキュー事業	支援体制の構築			

8. 職員の研修等状況（施設外）

期日	内容	職種
H30. 4. 13	平成 30 年度北九州市内企業内同和問題研修推進委員会 ブロック連絡会新入職員人権問題研修会	事務員
H30. 5. 11	病院管理研修 医療経営専攻課程	理事長
H30. 5. 22～23	日本重症心身障害福祉協会全国施設協議会	理事長、理事、副園長、 看護部長、事務課長
H30. 5. 28～30	平成 30 年度 社会福祉施設等新任職員研修	理学療法士 2 名
H30. 5. 31～6. 1	平成 30 年度 福岡県相談支援従事者初任者研修 (講義のみ)	病棟主任
H30. 6. 2	医療事故・紛争対応研究会 東海・北陸セミナー in NAGOYA	理事長
H30. 6. 7	第 46 回福岡県重症心身障害施設協議会	副園長、看護部長、事務課長
H30. 6. 14～15	九州沖縄地区重症児施設経営医療事務担当者会	事務課長、事務員
H30. 6. 15～16	病院管理研修 医療経営専攻課程	理事長
H30. 6. 19	第 153 回看護研修会	看護部長、看護師
H30. 6. 28	2018 年度 施設職員のための障がい者虐待防止研修	看護師
H30. 6. 28	平成 30 年度第 1 回北九州市障害者自立支援協議会 北九州市指定相談支援事業者等連絡会議	相談支援専門員 2 名
H30. 7. 12～13	九州沖縄地区重症心身障害施設経営研究会	理事長、理事、副園長、 看護部長、事務課長、 看護課主任、病棟主任
H30. 7. 12・19	平成 30 年度 会計担当者研修	事務課主任
H30. 7. 20	給食施設管理者等研修会	管理栄養士
H30. 7. 21	病院管理研修 医療経営専攻課程	理事長
H30. 7. 21	介護記録集中研修	生活支援員 2 名
H30. 7. 21	看護師のための褥瘡ケアセミナー	看護師
H30. 7. 23	災害事例検討会	事務員
H30. 8. 4～5	S I G 姿勢保持講習会 2018	理学療法士
H30. 8. 11～12	医療的ケア児等コーディネーター養成研修	事務課長、相談支援専門員
H30. 8. 16～17	摂食、嚥下講習会	生活支援員
H30. 8. 17	第 154 回看護研修会	看護師
H30. 8. 17	高齢者・障害者セミナー	看護師
H30. 8. 21	医療安全のための危険予知活動	看護師
H30. 8. 22	高齢社会を支える嚥下食・介護食の役割と可能性	管理栄養士

期日	内容	職種
H30. 8. 23	労務管理研修	事務課主任
H30. 8. 25	病院管理研修 医療経営専攻課程	理事長
H30. 8. 27	社会福祉法人経営セミナー	事務課主任
H30. 8. 28	感染対策セミナー	看護課主任
H30. 8. 30～31	社会福祉施設中堅職員研修	生活支援員
H30. 9. 6	看護の将来ビジョンを具体化する組織戦略	看護課主任
H30. 9. 7	平成 31 年度看護管理研修会コース運営委員会	看護部長
H30. 9. 8～9	平成 30 年医療事故・紛争対応人材養成講座	副園長
H30. 9. 12～14	平成 30 年度全国重症心身障害児者施設職員研修会 「看護師コース」	看護部長
H30. 9. 14～16	第 54 回重症児（者）医療看護師講習会	看護師
H30. 10. 4～5	第 29 回重症心身障害療育学会学術集会	看護部長、相談支援専門員
H30. 10. 11	平成 30 年度看護師研修	看護師
H30. 10. 17～19	平成 30 年度全国重症心身障害児者施設職員研修会	管理栄養士、栄養士
H30. 10. 30, 31 H30. 11. 6～7	介護福祉士実習指導者講習会	サービス管理責任者
H30. 10. 17	平成 31 年度看護管理研修会コース運営委員会	看護部長
H30. 11. 9	平成 31 年度看護管理研修会コース運営委員会	看護部長
H30. 11. 13, H30. 12. 20～21	2018 年度福岡県サービス管理責任者研修（後期）	病棟主任
H30. 11. 13, H31. 2. 26～27	2018 年度福岡県児童発達支援管理責任者研修（後期）	介護福祉士
H30. 11. 21	平成 30 年度廃棄物管理責任者講習会	事務員
H30. 11. 21～23	平成 30 年度全国重症心身障害児者施設職員研修会 「医療技術管理コース」	薬剤師、理学療法士、 作業療法士 2 名
H30. 12. 4～5 H30. 12. 11～12	強度行動障害養成研修	心理療法士
H30. 12. 5～7	平成 30 年度全国重症心身障害児者施設職員研修会 「保育士・児童指導員等（療育職員）コース」	介護福祉士
H30. 12. 13	平成 30 年度 院内感染対策研修会	看護部長、看護課主任、 准看護師
H31. 1. 20	平成 30 年度 福岡県小児等在宅医療推進事業 小児在宅シンポジウム	看護部長、看護課主任

期日	内容	職種
H31. 1. 23～25	平成 30 年度全国重症心身障害児者施設職員研修会 「施設管理研究会コース」	理事、事務課長
H31. 1. 24～25	障害者職業生活相談員認定講習	心理療法士
H31. 1. 30	平成 30 年度 社会福祉法人監事及び会計責任者研修	事務員
H31. 2. 14	福岡労働局教育講座	理事、事務課長
H31. 2. 19	福岡県労働経営セミナー	心理療法士
H31. 2. 23	初心者のための重症心身障害者への 3 大ケア	看護課副主任
H31. 2. 25	全国経営協 平成 30 年度 「障害福祉事業経営セミナー」	理事長
H31. 2. 26	平成 30 年度病院向け B C P 策定・運用研修	事務員
H31. 3. 4	平成 30 年度 相談支援従事者専門コース研修 (意思決定支援)	相談支援専門員
H31. 3. 5	人事労務管理セミナー 福岡会場	理事、事務課長
H31. 3. 7	平成 30 年度 役員・施設長研修 「災害時の避難行動と被災地支援活動」	生活支援員
H31. 3. 23	第 9 回呼吸療法セミナー	理学療法士

9. 職員の研修等状況（施設内）

期 日	主 催	内 容
H30.5.8	医療機器委員会	AEDの取り扱いについて
H30.5.21	医療安全対策委員会	医療安全に関するワークショップ
H30.6.12	医療機器委員会	AEDの取り扱いについて
H30.6.19		てんかん発作について
H30.6.20	褥瘡対策予防委員会 (外部講師：株式会社モルテン)	身体にかかる圧の影響と対策
H30.6.25		強度行動障害について
H30.7.20		てんかん発作について
H30.7.27	褥瘡対策予防委員会（DVD研修 6/30）	身体にかかる圧の影響と対策
H30.7.30		身体拘束について
H30.7.30		福祉におけるクレーム対応について
H30.8.17	医療機器委員会	AEDの取り扱いについて
H30.8.23		やまびこ学園について
H30.8.24		摂食・嚥下について
H30.9.18	褥瘡対策予防委員会（DVD研修 6/30）	身体にかかる圧の影響と対策
H30.9.25		やまびこ学園について
H30.10.15	院内感染対策委員会	感染対策について
H30.10.19	褥瘡対策予防委員会	褥瘡について
H30.10.11	医療安全対策委員会	平成 29 年度年間事故報告会
H30.11.8		感染対策について
H30.12.6	接遇委員会	接遇マニュアルについて
H30.12.25		ハラスメントについて
H31.1.21	院内感染対策委員会	インフルエンザ等について
H31.2.14		土砂災害に関する避難計画について
H31.2.26	院内感染対策委員会	インフルエンザ等について

1. 実施事業

- ・療養介護

2. 目的

・病院において機能訓練、療養上の管理、看護、医学的管理の下における介護、日常生活上の世話その他必要な医療を要する障害者であって常時介護を要するものにつき、主として昼間において、病院において行われる機能訓練、療養上の管理、看護、医学的管理の下における介護及び日常生活上の世話を行います。また、療養介護のうち医療に係るものを療養介護医療として提供します。

3. 事業年度

- ・平成 30 年 4 月 1 日～平成 31 年 3 月 31 日

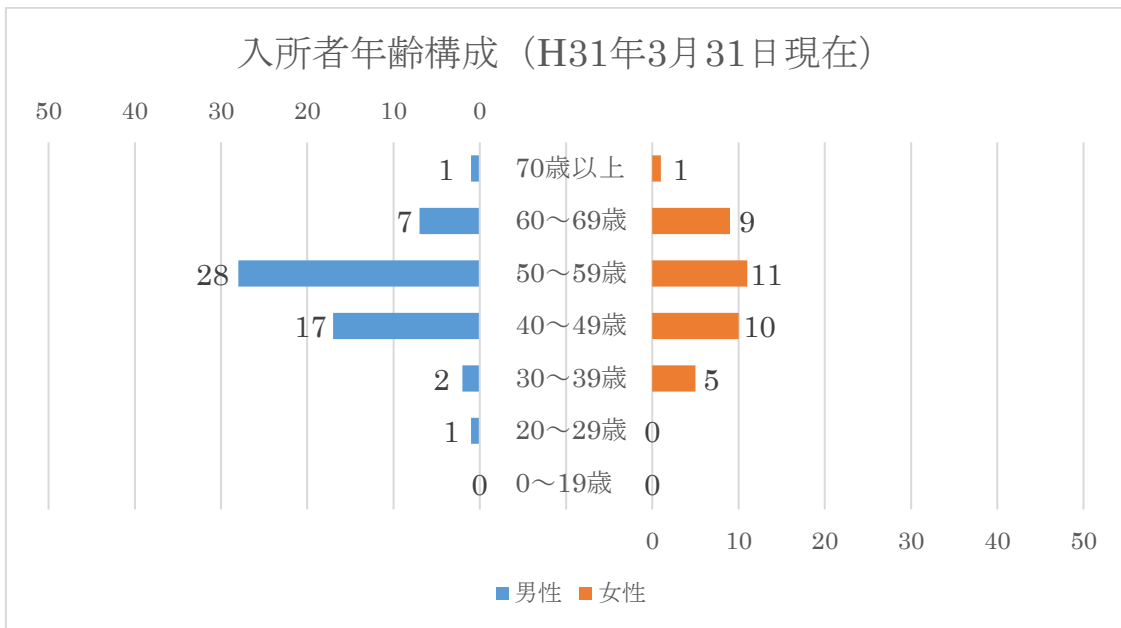
4. 1 日平均利用者人数（算定期間：平成 30 年 4 月 1 日～平成 31 年 3 月 31 日）

- ・90.7 人（平成 30 年度 92.6 人）

5. 平成 30 年度 利用者平均年齢（平成 31 年 3 月 31 日現在）

- ・51.8 歳

6. 入所者状況



年齢	～19歳	20～29歳	30～39歳	40～49歳	50～59歳	60～69歳	70歳以上	計	最大年齢	最小年齢	平均年齢
男性	0	1	2	17	28	7	1	56	70	21	51.5
女性	0	0	5	10	11	9	1	36	72	36	52.1
計	0	1	7	27	39	16	2	92	72	21	51.8

・障害者支援区分

	非該当	区分1	区分2	区分3	区分4	区分5	区分6	合計
男性	0	0	0	0	1	2	53	56
女性	0	0	0	0	0	3	33	36
計	0	0	0	0	1	5	86	92

・療育手帳

	A1	A2	A	なし	合計
男性	45	2	8	1	56
女性	33	0	2	1	36
計	78	2	10	2	92

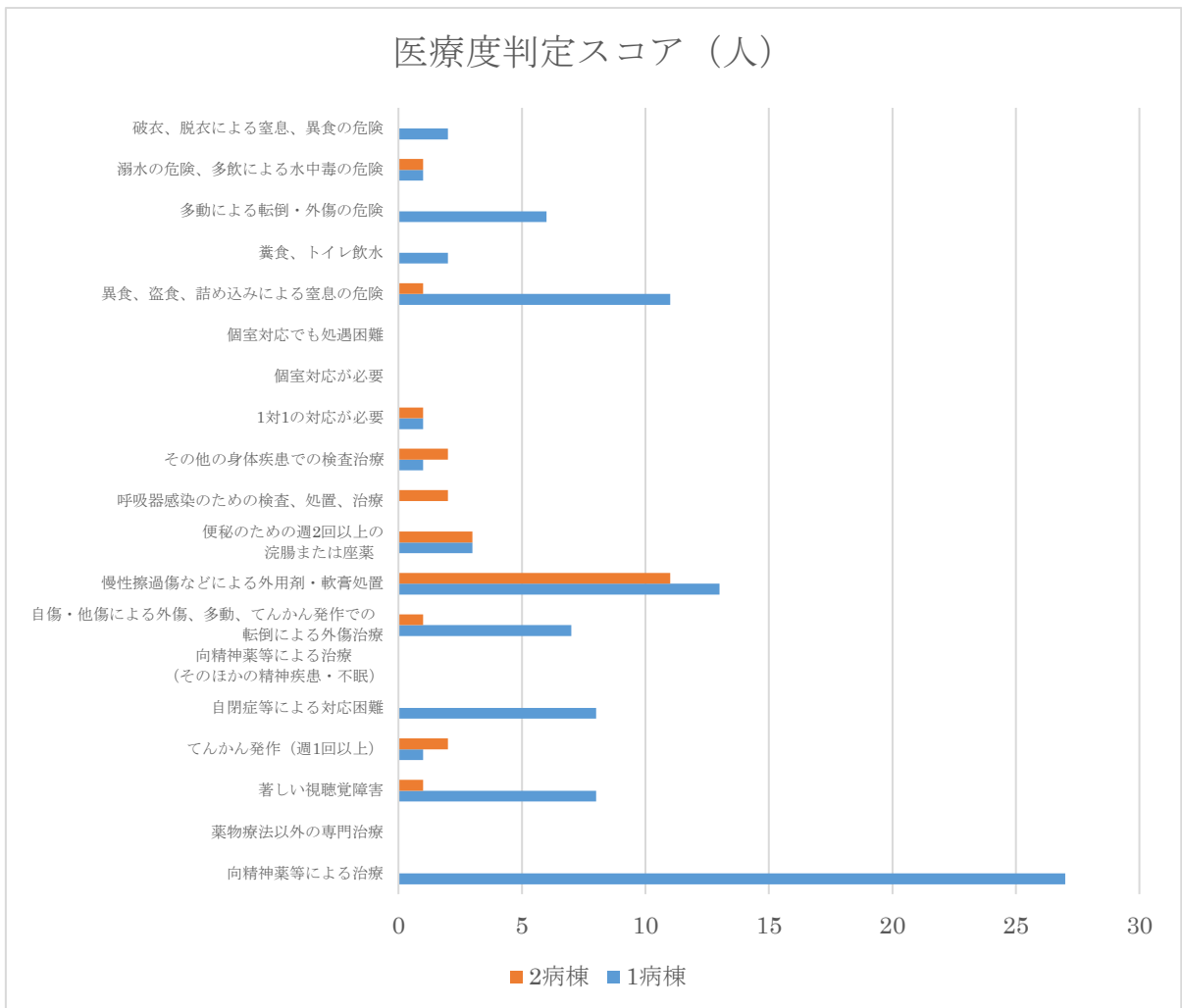
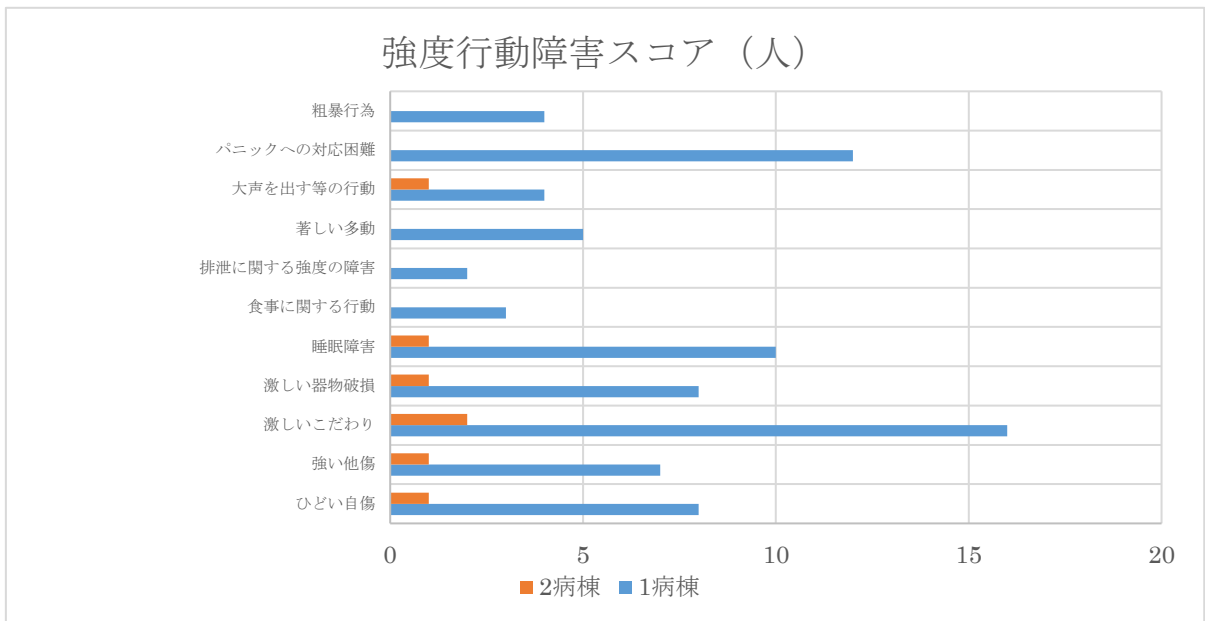
・身体障害者手帳

	1級	2級	3級	4級	なし	合計
男性	25	8	11	2	10	56
女性	12	9	7	2	6	36
計	37	17	18	4	16	92

・身体障害者手帳障害別内訳

	肢体不自由 (脳性麻痺含む)	音声言語 機能障害	視覚障害	聴覚障害	腎機能障害	合計
男性	31	26	4	5	1	67
女性	20	9	3	2	0	34
計	51	35	7	7	1	101

・強度行動障害児（者）：5名（平成31年3月現在）

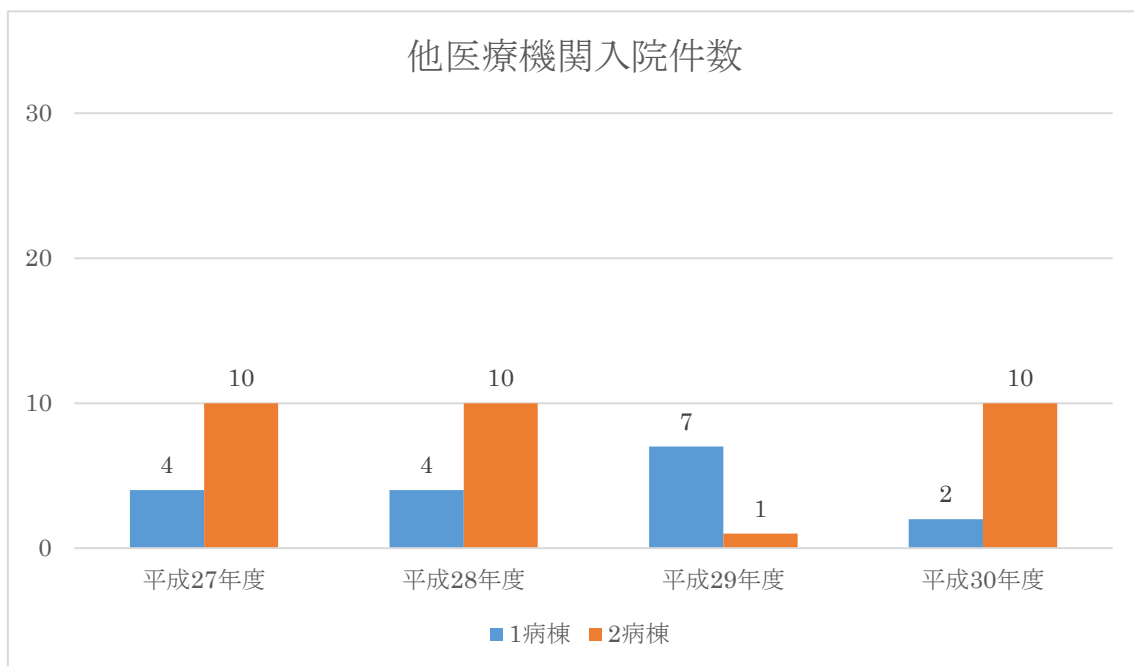


7. 看護、生活支援部門

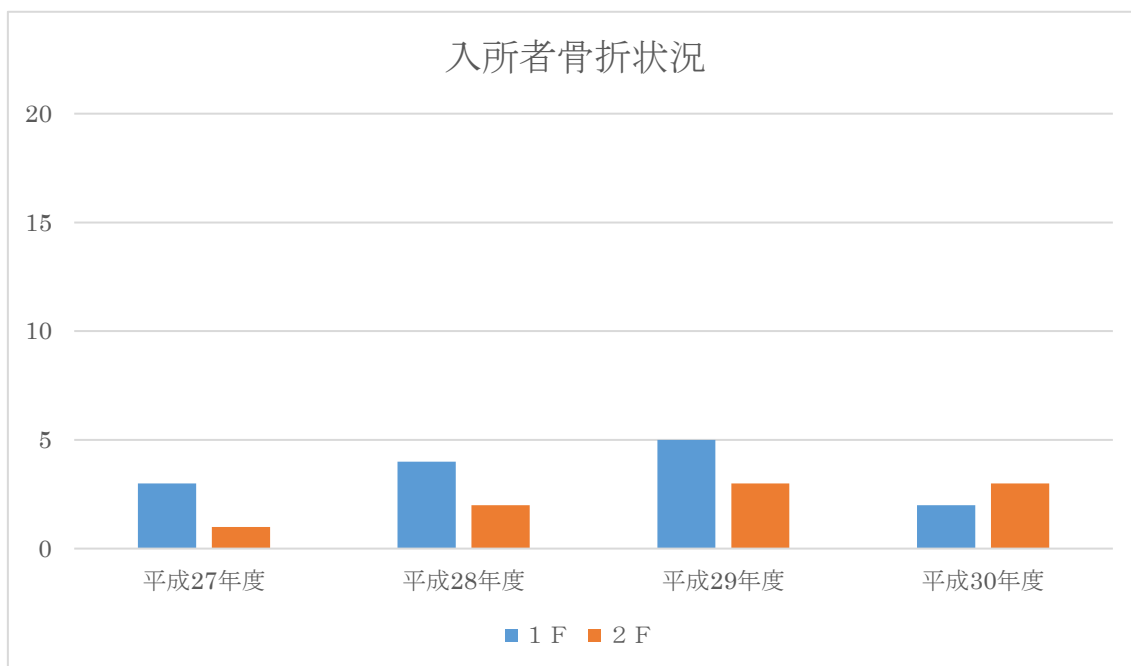
1. 健康、安全管理

- ①利用者への安全な医療の提供、療養環境の提供
- ②利用者の高齢化、重症化への対応
- ③業務の効率化、看護、介護の質の向上

他医療機関 入院件数

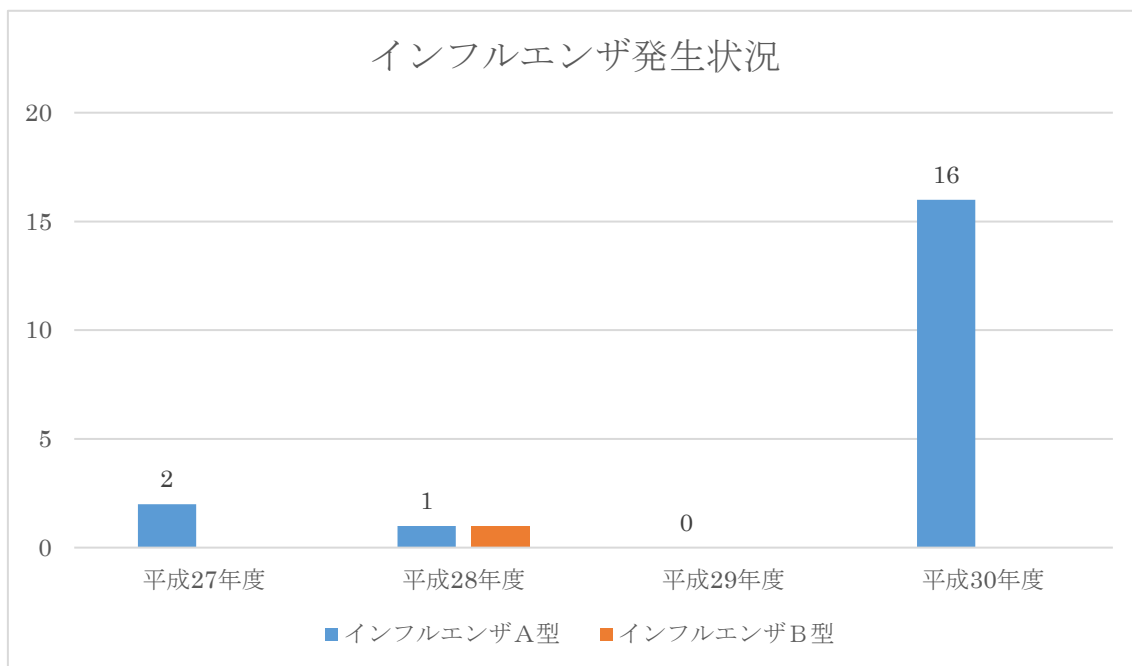


他医療機関入院件数	1病棟	2病棟	計
平成27年度	4件	10件	14件
平成28年度	4件	10件	14件
平成29年度	7件	1件	8件
平成30年度	2件	10件	12件



入所者骨折状況		足・足趾	大腿骨	肋骨	鎖骨	肩甲骨	上腕骨	手指	計	
平成 27 年度	1 F	2	0	0	1	0	0	0	3	4
	2 F	0	0	1	0	0	0	0	1	
平成 28 年度	1 F	2	0	0	0	0	0	2	4	6
	2 F	0	2	0	0	0	0	0	2	
平成 29 年度	1 F	1	0	1	0	1	1	1	5	8
	2 F	2	0	0	0	0	0	1	3	
平成 30 年度	1 F	2	0	0	0	0	0	0	2	5
	2 F	0	0	0	0	0	1	2	3	

2. 感染対策

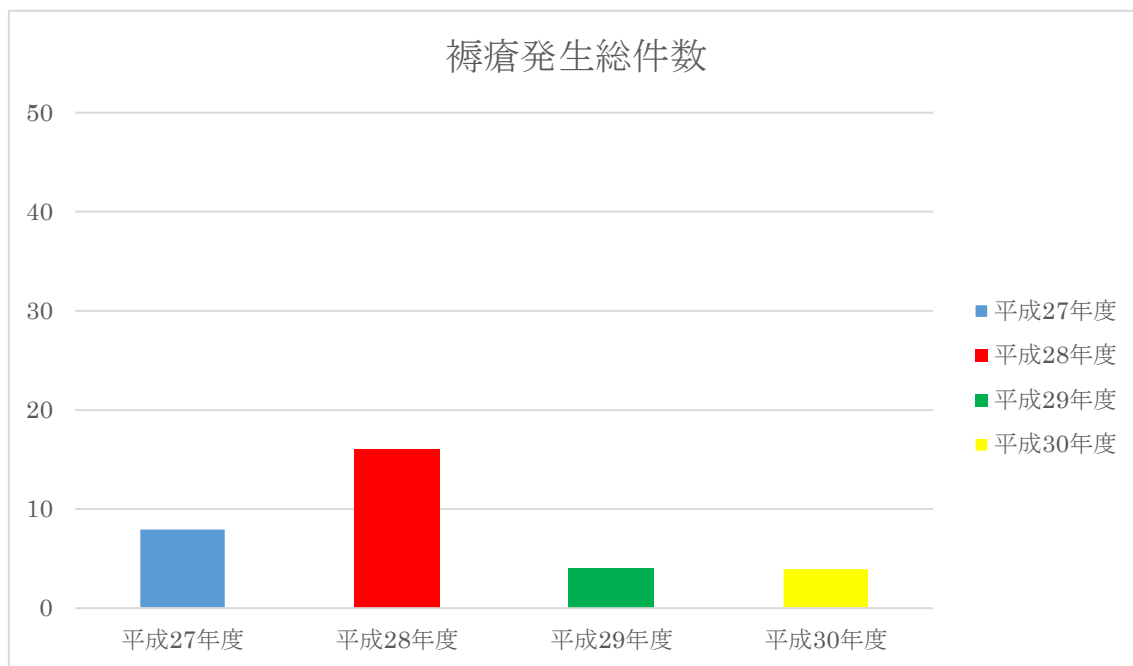


- ・研修会の実施（感染予防対策の基本：全員参加型／年2回）

3. 生活空間

- ・居室環境の調整
- ・病棟の衛生

4. 褥瘡対策



部 位	肘部	肩部	背部	仙骨部	臀部	股関節	足部	その他	合計
平成 27 年度	1	2	2	1	1	1	0	0	7
平成 28 年度	6	4	1	2	0	0	2	1	16
平成 29 年度	0	0	0	2	1	0	0	1	4
平成 30 年度	0	0	0	0	3	1	0	0	0

8. リハビリテーション部門

・平成 30 年度全国重症心身障害児者施設職員研修会「医療技術管理コース」にて症例発表

期日：平成 30 年 11 月 21 日～23 日

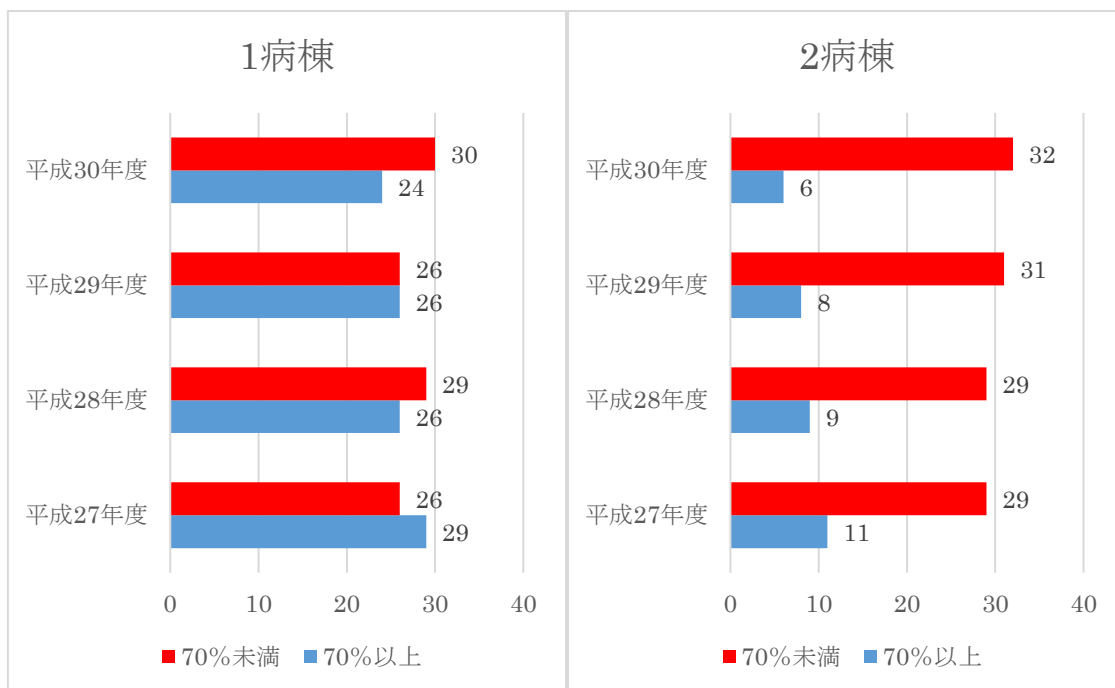
場所：山西福祉記念会館

演題：「女性の動く重症心身障害者の骨密度と骨折件数の調査からみえてくるもの

—若年期から高齢期にかけてリハビリテーションに求められる事—

・骨密度測定

※YAM 値＝骨密度若年成人平均値



	病棟	平成 27 年度	平成 28 年度	平成 29 年度	平成 30 年度
YAM 値 (70%以上)	1 病棟	29 名	26 名	26 名	24
	2 病棟	11 名	9 名	8 名	6
YAM 値 (70%未満)	1 病棟	26 名	29 名	26 名	30
	2 病棟	29 名	29 名	31 名	32

※平成 29 年度 1 名 測定不可

・作品展

1. 第 45 回小倉南区年長者・障害（児）者作品展

期 間：平成 30 年 9 月 11 日（火）～9 月 15 日（土）

場 所：小倉南生涯学習センター

内容：絵画、貼り絵、ビーズ、書道、ハーバリウム

出展数：9 作品

9. 地域連携部門

・療養介護入所相談件数

	4月	5月	6月	7月	8月	9月	10月	11月	12月	1月	2月	3月	計
平成 28 年度	2	1	1	0	0	0	1	1	1	0	0	1	8
平成 29 年度	1	2	2	0	0	2	3	1	1	0	2	3	16
平成 30 年度	1	1	0	1	0	0	1	2	0	0	1	0	7

・各種サービス受給者証手続き補助等（障害福祉サービス、国民健康保険証、重度障害者

医療証、後期高齢者医療証、限度額適用・標準負担額減額認定証）

・日常生活用具給付申請

平成 30 年後期分：平成 30 年 9 月 50 名

平成 31 年前期分：平成 31 年 4 月 49 名

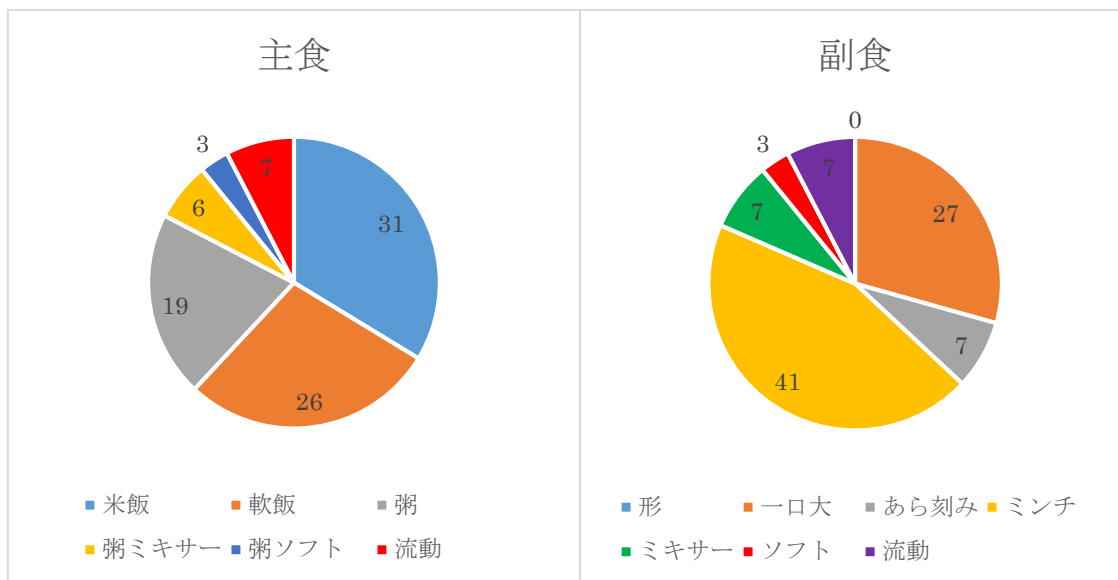
・身体障害者手帳等級変更申請 1 名

男性 1 名 女性 0 名

・インフルエンザ減免・肺炎球菌減免等各種予防接種申請手続き

10. 栄養部門

1) 平成 30 年度利用者の食形態状況



(平成 29 年度)

主食	米飯	軟飯	粥	粥ミキサー	粥ソフト	流動	計	
	31 (28)	26 (31)	19 (17)	6 (7)	3 (2)	7 (7)	92 (92)	
副菜	形	一口大	荒刻み	ミンチ	ミキサー	ソフト	流動	計
	0 (16)	27 (13)	7 (4)	41 (43)	7 (7)	3 (2)	7 (7)	92 (92)

2) 平成 29 年度 利用者食種別

(人)

食種別		常食	脂質異常症食	腎臓病食	流動食	計
1 病棟	男性	32 (32)	0 (0)	0 (0)	0 (0)	32 (32)
	女性	19 (18)	3 (3)	0 (0)	0 (0)	22 (21)
2 病棟	男性	16 (16)	1 (1)	1 (1)	6 (6)	24 (24)
	女性	10 (9)	3 (5)	0 (0)	1 (1)	14 (15)
計		76 (75)	7 (9)	1 (1)	7 (7)	92 (92)

3) 平成 30 年度行事食

4月	鶏肉のさっぱり煮、卵豆腐と三葉の清汁、イチゴケーキ、紅茶
5月	お茶ご飯、瓦蕎麦、もずく酢、抹茶のプリン、ジュース
6月	チャーハン、よだれ鶏、エビマヨ、たまごスープ、あじさいゼリー、ウーロン茶
7月	鯛めし、炊き合せ、しぐれ煮、赤だし、ジュース
8月	ひつまぶし、夏野菜の煮物、彩り素麺、白桃ゼリー、ジュース
9月	きのご飯、鮭の南蛮、冬瓜と肉団子のあんかけ、フルーツポンチ、ぶどうジュース
10月	きのことホタテのパスタ、ロール白菜風、パンプキンスープ、パンプキンババロア
11月	香味ごはん、牛肉の香味揚げ、しめじとほうれん草の柚子香和え、赤だし、芋ようかん、ほうじ茶
12月	煮込みハンバーグ、コールスローサラダ、コーンスープ、ケーキ ゆかりご飯、年越しそば、かぼちゃのいとし煮、ゼリー
1月	赤飯、おせち、清汁、ジュース ちらし寿司、筑前煮、清汁、ジュース 錦糸しゅうまい、しめじとほうれん草の和物、ふきふき大根、清汁、ジュース
2月	明太パスタ、彩り野菜サラダ、コンソメスープ、イチゴオレ、ハートのチョコプリン
3月	ちらし寿司、鮭のチーズフライ、わけぎのぬた和え、清汁、ジュース、三色ゼリー

1. 実施事業

- ・医療型障害児入所施設

2. 目的

- ・障害のある児童を入所させて、保護、日常生活の指導及び自活に必要な知識や技能の付与を行う施設です。

3. 事業年度

- ・平成30年4月1日～平成31年3月31日

4. 月平均利用者人数（算定期間:平成30年4月1日～平成31年3月末日）

- ・0名（前年度利用人数：0名 利用回数：0回）

5. 入所相談件数（平成30年4月1日～平成31年3月末日）

（平成29年度）

	4月	5月	6月	7月	8月	9月	10月	11月	12月	1月	2月	3月	計
件数	1 (0)	1 (0)	0 (0)	0 (0)	3 (0)	1 (0)	0 (0)	2 (0)	2 (0)	1 (0)	0 (0)	0 (0)	11 (0)

1. 実施事業

- ・短期入所

2. 目的

・居宅においてその介護を行う者の疾病その他の理由により、障害者支援施設、児童福祉施設その他の以下に掲げる便宜を適切に行うことができる施設等への短期間の入所を必要とする障害者等につき、当該施設に短期間の入所をさせ、入浴、排せつ及び食事その他の必要な保護を行います。

3. 事業年度

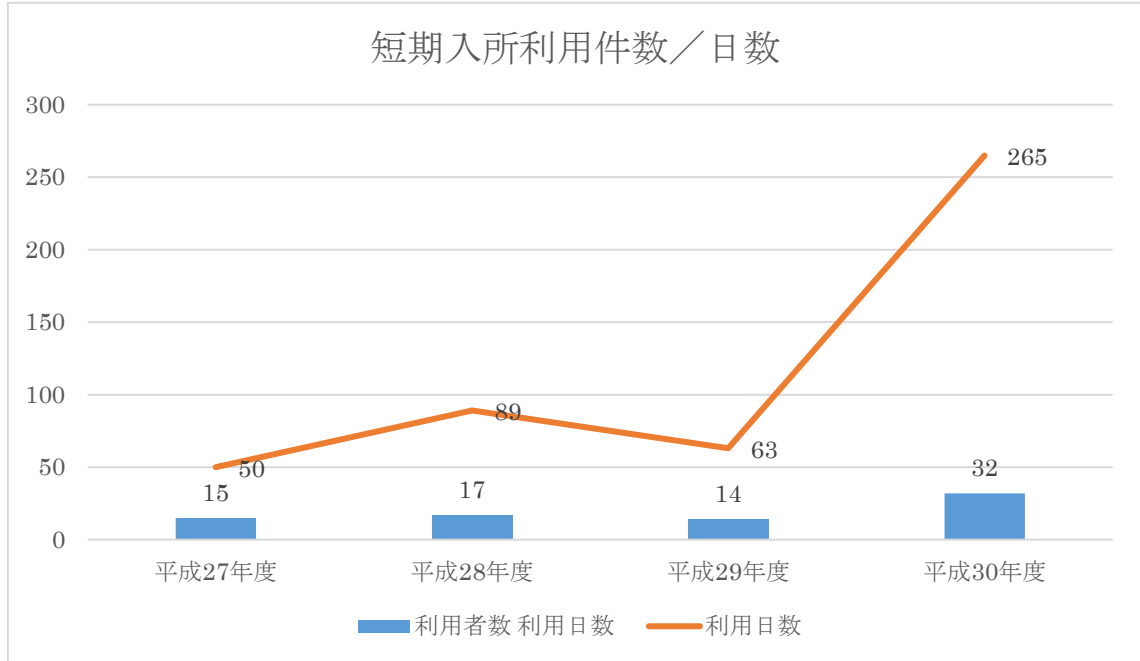
- ・平成 30 年 4 月 1 日～平成 31 年 3 月 31 日

4. 月平均利用件数（算定期間:平成 30 年 4 月 1 日～平成 31 年 3 月 31 日）

- ・2.66 人（前年度利用人数：1.17 人）

5. 1回平均利用日数（算定期間:平成29年4月1日～平成30年3月31日）

・8.28日（前年度1回平均利用日数：4.5日）



短期入所 利用状況		4月	5月	6月	7月	8月	9月	10月	11月	12月	1月	2月	3月	計
平成27年度	件数	1	1	1	1	2	1	2	1	2	0	1	2	15
	日数	2	2	2	5	5	2	5	4	5	0	11	7	50
平成28年度	件数	2	1	0	3	6	1	1	0	1	1	1	0	17
	日数	12	7	0	20	28	5	2	0	7	5	3	0	89
平成29年度	件数	1	0	1	0	0	0	1	0	3	1	3	4	14
	日数	3	0	3	0	0	0	2	0	12	8	13	22	63
平成30年度	件数	3	4	3	2	2	3	3	3	3	2	2	2	32
	日数	44	46	41	14	21	17	34	12	20	9	2	5	265

1. 実施事業

- ・地域生活支援（北九州日中一時支援事業）

2. 目的

- ・日中において監護する者がいないため、一時的に見守り等の支援が必要な障害者等の日中における活動の場を確保し、障害者等の家族の就労支援及び障害者等を日常的に介護している家族の一時的な休息を図ること

3. 事業年度

- ・平成 30 年 4 月 1 日～平成 31 年 3 月 31 日

4. 月平均利用者人数（算定期間:平成 30 年 4 月 1 日～平成 31 年 3 月 31 日）

- ・0 名 （前年度利用人数：0 名 利用回数：0 回）

1. 実施事業

- ・相談支援事業所あんず

2. 目的

・支給決定又は地域相談支援給付決定の有効期間内において、当該者に係るサービス等利用計画が適切であるかどうかにつき、モニタリング期間ごとに、障害福祉サービス又は地域相談支援の利用状況を検証し、その結果及び心身の状況、その置かれている環境、サービスの利用に関する意向その他の事情を勘案し、「サービス等利用計画」の見直しを行い、その結果に基づき、次のいずれかの便宜を供与するとともに、支給決定又は地域相談支援給付決定に係るサービスの種類および内容、担当者等を記載した「サービス等利用計画」を作成する。

3. 事業年度

- ・平成30年4月1日～平成31年3月31日

4. 利用契約者人数（算定期間:平成30年4月1日～平成31年3月末日）

- ・やまびこ学園入所者 92名

5. 平成30年度計画相談支援状況

	計画	モニタリング	計
4月	71		71
5月	10		10
6月	3		3
7月		1	1
8月		2	2
9月		15	15
10月		4	4
11月		1	1
12月	1	3	4
1月		4	4
2月		55	55
3月		25	25
計	85	110	195